

Abakon Piccolo Prato 2

94,24m<sup>2</sup>

Budowa Domów

Abakon<sup>®</sup>BD

WIZUALIZACJE

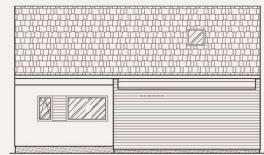
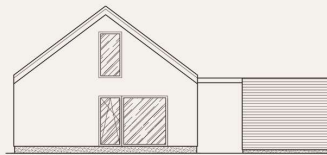
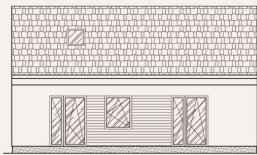
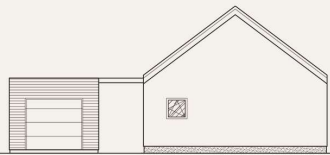


ELEWACJA FRONTOWA

ELEWACJA BOCZNA PRAWA

ELEWACJA TYLNA

ELEWACJA BOCZNA LEWA

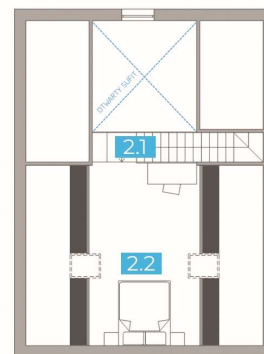
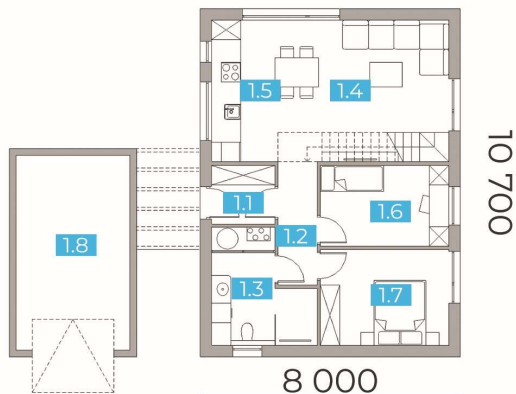


Powierzchnia zabudowy: **85,60 m<sup>2</sup>**  
Powierzchnia całkowita: **172,20 m<sup>2</sup>**  
Powierzchnia użytkowa: **82,47 m<sup>2</sup>**

Powierzchnia podłóg: **94,24 m<sup>2</sup>**  
Wysokość w kalenicy: **5,46 m**

RZUT PARTERU

RZUT PODDASZA



Parter	70,64 + 21,00 m <sup>2</sup>
1/01 Wiatrołap	3,51 m <sup>2</sup>
1/02 Hol	4,56 m <sup>2</sup>
1/03 Łazienka	9,35 m <sup>2</sup>
1/04 Salon + jadalnia	22,84 m <sup>2</sup>
1/05 Kuchnia	8,92 m <sup>2</sup>
1/06 Pokój	9,80 m <sup>2</sup>
1/07 Sypialnia	11,65 m <sup>2</sup>
1/08 Garaż	21,00 m <sup>2</sup>

Zobacz wizualizacje projektu:



Poddasze	11,83 / 23,60 m <sup>2</sup>
2/01 Komunikacja	4,73 m <sup>2</sup>
2/02 Sypialnia	11,83 / 18,87 m <sup>2</sup>

# OFERTA UPROSZCZONA

# ABAKON PICCOLO PRATO 2

Lokalizacja:

Bielsko-Biała

Data oferty:

28.10.2024

ZAKRES PRAC

W CENIE

## PAKIET GWARANTOWANY

Projekt techniczny niezbędny do prowadzenia budowy	✓
Projekt produkcyjny konstrukcji ścian	✓
Obsługa dedykowanego finansisty	✓
Nadzór prac budowlanych przez kierownika budowy	✓
Prowadzenie inwestycji przez inżyniera budowy	✓
Gwarancja wykonawcza	✓
Gwarancje producentckie / materiałowe	✓
Obsługa serwisu gwarancyjnego	✓

## ROBOTY ZIEMNE

Nadzór wykonania wykopu i nadzór zagęszczenia podbudowy (materiał wyceniany indywidualnie)	✓
Zagęszczenie podbudowy i jej wyrównanie piaskiem (materiał wyceniany indywidualnie)	✓
Odbiór techniczny wskaźnika zagęszczenia podbudowy	✓

## ETAP I – TERMOPLYTA FUNDAMENT O DUŻEJ OPORNOŚCI NA OSIADANIE GRUNTÓW

Termoizolacja pozioma ze styropianu wodoodpornego	✓
Termoizolacja pozioma i pionowa (wanna styropianowa)	✓
Instalacja wod-kan w obrębie fundamentu płytowego	✓
Betonowa płyta zbrojona stalą	✓

## ETAP II – ŚCIANY KERAMZYTOWE PREFABRYKOWANE STANDARD DEWELoperski – W KLASIE TYNKU III KATEGORII

Prefabrykowane ściany keramzytowe parteru - ściany nie wymagają dodatkowych tynków wewnętrznych i prac mokrych - ściany z otworami okiennymi – zintegrowane z nadprożami	✓
Puszki i rurki elektroinstalacyjne w ścianach – przygotowanie pod okablowanie, w tym pod: - instalację elektryczną i teletechniczną - system inteligentnego domu – smart dom - ewentualne zasilanie rolet zewnętrznych	✓
Bruzdy - pod instalację wod-kan - pod rozdzielnię elektryczną	✓
Otwory okienne przygotowane pod ciepły montaż stolarki	✓
Przygotowanie ścian pod kotwienie więźby dachowej	✓

## ETAP III – DACH I STROP

Konstrukcja drewniana dachu i stropu	✓
Schody z płyt OSB	✓
Podłoga poddasza z płyt OSB	✓
Pokrycie dachu dachówką cementową np. Braas/Creaton	✓
Okna dachowe Roto 74x118cm 2 szt.	✓
Orynnowanie dachu np. Galeco PVC	✓

## ŁĄCZNY KOSZT BUDOWY DOMU

257 390,00 zł

+ 8 % VAT

277 981,20 zł

BRUTTO

Zgodnie z art. 41 ust. 12 – 12b ustawy o VAT, stawkę 8% stosuje się wyłącznie do budownictwa objętego społecznym programem mieszkaniowym; w pozostałych przypadkach stosuje się stawkę 23%.

## PRACE UZUPEŁNIAJĄCE DO BUDOWY DOMU

Zaznacz opcje, którą jesteś zainteresowany

### PAKIET UZUPEŁNIAJĄCY

KWOTY NETTO

Geodezyjne wytyczenie budynku	900,00 zł	<input type="checkbox"/>
Drenaż opaskowy i studzienka zbiorcza (rewizyjna) 1 szt.	1 230,00 zł	<input type="checkbox"/>
Prace ziemne na działce / koparka <i>Wstępny koszt szacowany na poziomie 120zł netto /godzinę pracy koparki</i> <i>Wstępny koszt szacowany na poziomie 120 zł netto / Godzinę pracy koparki</i>	<b>WYCENA ETAP WYKONAWCZY</b>	<input type="checkbox"/>
Kruszywo na podbudowę zasadniczą / rozłożenie podbudowy <i>wstępny koszt szacowany na poziomie 75-90 zł netto/ tonę podbudowy</i>	<b>WYCENA ETAP WYKONAWCZY</b>	<input type="checkbox"/>

### PAKIET CIEPŁEJ STOLARKI OKIENNEJ I DRZWI ZEWNĘTRZNYCH

Stolarka okienna PCV, kolor biały – trzyszybowa, sześciokomorowa	21 240,00 zł	<input type="checkbox"/>
Drzwi zewnętrzne WIKĘD – wersja PREMIUM, wzór 1		
Ciepły montaż stolarki na taśmach paroizolacyjnych i paroprzepuszczalnych		

Zgodnie z art. 41 ust. 12 – 12b ustawy o VAT, stawkę 8% stosuje się wyłącznie do budownictwa objętego społecznym programem mieszkaniowym; w pozostałych przypadkach stosuje się stawkę 23%.

### CAŁOŚCIOWA GWARANCJA NA ZREALIZOWANY ZAKRES PRAC



Niezbędny do uzyskania PNB oraz realizacji budynku

### PROJEKT ARCHITEKTONICZNO-BUDOWLANY ABAKON (typowy) W 3 EGZEMPLARZACH

2 845,52 zł + 23% VAT =  
3 500 zł BRUTTO



Możliwość realizacji zlecenia we własnym zakresie lub zlecenia naszemu partnerowi

### POZWOLENIE NA BUDOWĘ ADAPTACJA PROJEKTU ARCHITEKTONICZNO-BUDOWLANEGO (typowego) PROJEKT ZAGOSPODAROWANIA

Pakiet realizowany przez partnerskie biuro projektowe na podstawie odrębnej umowy

7 900 zł + 23 % VAT =  
9 717 zł BRUTTO

Możliwość realizacji zlecenia we własnym zakresie lub zlecenia firmie Abakon

### OPINIA GEOTECHNICZNA DZIAŁKI (BADANIE GRUNTU)

1 500 zł + 23% VAT =  
1 845 zł BRUTTO

#### UWAGA:

- \* Powyższa Oferta jest wyłącznie ofertą uproszczoną i należy ją rozpatrywać wraz z **szczegółowym zakresem prac-specyfikacją robót** (załącznik nr 1). Szczegółowy zakres prac-specyfikacja robót, przedstawiany jest po spotkaniu z Doradcą lub Przedstawicielem Handlowym wraz z ofertą spersonalizowaną.
- \* Oferta została przygotowana przy założeniu realizacji budynku w odległości do 50 km od głównej siedziby w Bielsku Białej.
- \* Niniejsza oferta nie jest ofertą handlową w rozumieniu Kodeksu Cywilnego, ważna jest 14 dni lub do publikacji nowych cenników. Po upływie tego terminu wykonawca ma prawo do zmiany ceny.
- \* Oferta nie obejmuje realizacji garażu.

# PAKIETY PRAC INSTALACYJNYCH I WYKOŃCZENIOWYCH

Zaznacz opcje, którą jesteś zainteresowany

## PAKIET INSTALACJI WEWNĘTRZNYCH

Instalacja elektryczna i teletechniczna - okablowanie	na indywidualne zapytanie / Skontaktuj się z naszym Doradcą lub PH	<input type="checkbox"/>
Instalacja elektryczna i teletechniczna - rozdzielnia		
Instalacja wod-kan		
Instalacja wentylacji mechanicznej z rekuperacją (bez centrali)		
Centrala wentylacji mechanicznej PRODMAX		

## PAKIET PRAC WYKOŃCZENIOWYCH ZEWNĘTRZNYCH

Ocieplenie elewacji styropianem EPS 040 o grubości 20 cm	na indywidualne zapytanie / skontaktuj się z naszym Doradcą lub PH	<input type="checkbox"/>
Wykonanie siatkowania elewacji wraz z warstwą podkładową pod tynk		
Wykonanie tynkowania elewacji budynku – tynk akrylowy / paleta kolorów podstawowych		
Dostarczenie i montaż stalowych parapetów zewnętrznych		

## PAKIET PRAC WYKOŃCZENIOWYCH WEWNĘTRZNYCH

Ocieplenie stropu wełną mineralną o grubości 20 cm	na indywidualne zapytanie / skontaktuj się z naszym Doradcą lub PH	<input type="checkbox"/>
Ocieplenie dachu wełną mineralną o grubości 30 cm		
Wykonanie ścianek kieszeniowych z płyt GK na poddaszu		
Wykonanie rusztów i sufitów podwieszanych z płyt GK na parterze i poddaszu		
Wykonanie prac uzupełniających w budynku		

## SYSTEMY GRZEWCZE

Instalacja ogrzewania wodnego podłogowego na parterze + grzejniki na poddaszu	na indywidualne zapytanie / skontaktuj się z naszym Doradcą lub PH	<input type="checkbox"/>
Instalacja ogrzewania elektrycznego - folie grzewcze		

## PAKIET WYKOŃCZEŃ DO STANU POD KLUCZ

Gładzie szpachlowe i malowanie, drzwi wewnętrzne, panele podłogowe, płytki ceramiczne, płytki ceramiczne ścienne, osprzęt elektryczny, wykończenie łazienek – armatura ( np. wanna prysznic, WC, umywalki, baterie)	na indywidualne zapytanie / skontaktuj się z naszym Doradcą lub PH	<input type="checkbox"/>
---	--	--------------------------

## GARAŻ

Jednostanowiskowy 21 m <sup>2</sup> (o wymiarach wewnętrznych 3,50x6,00m) lub dwustanowiskowy 36 m <sup>2</sup> (o wymiarach wewnętrznych 6,00x6,00m), doprojektowany do budynku według indywidualnych ustaleń	na indywidualne zapytanie / skontaktuj się z naszym Doradcą lub PH	<input type="checkbox"/>
--	--	--------------------------