

Abakon Padiglione 7

121,46m²

Budowa Domów

Abakon[®]BD

WIZUALIZACJE

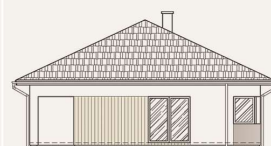
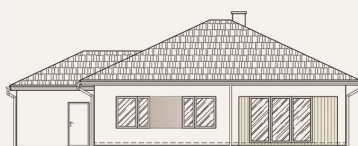
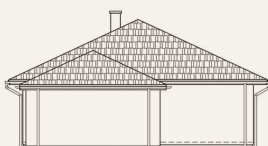
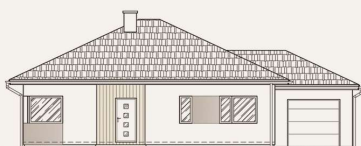


ELEWACJA FRONTOWA

ELEWACJA BOCZNA PRAWA

ELEWACJA TYLNA

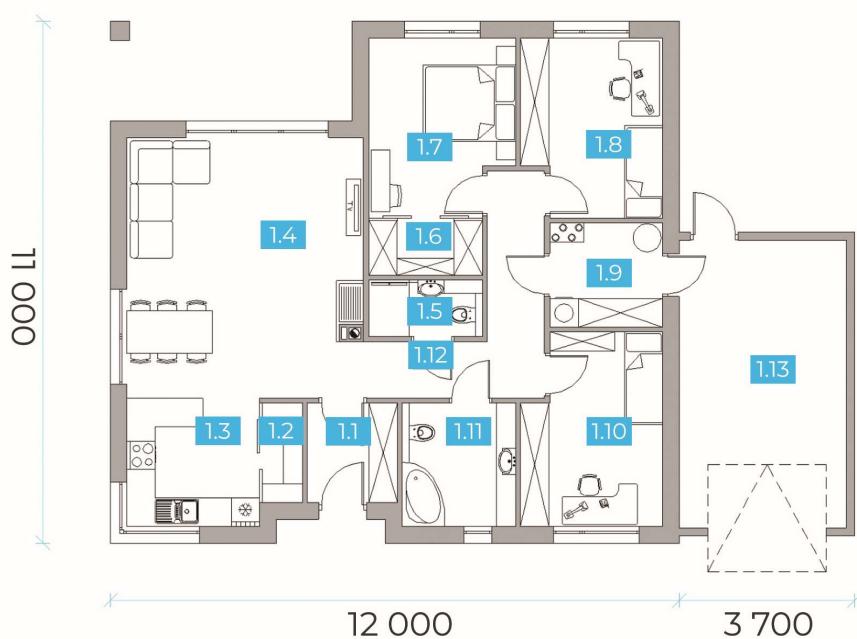
ELEWACJA BOCZNA LEWA



Powierzchnia zabudowy: **154,53 m²**
Powierzchnia całkowita: **155,68 m²**
Powierzchnia użytkowa: **121,46 m²**

Powierzchnia podłóg: **121,46 m²**
Wysokość w kalenicy: **6,19 m**
Kąt nachylenia dachu: **25 stopni**

RZUT PARTERU



Parter 121,64 m²

1/01	Wiatrołap	3,99 m ²
1/02	Spizarka	1,89 m ²
1/03	Kuchnia	7,56 m ²
1/04	Salon z jadalnią	27,39 m ²
1/05	Łazienka	2,88 m ²
1/06	Garderoba	2,88 m ²
1/07	Sypialnia	11,01 m ²
1/08	Sypialnia	10,72 m ²
1/09	Pom. gospodarcze	5,24 m ²
1/10	Sypialnia	11,37 m ²
1/11	Łazienka	6,24 m ²
1/12	Komunikacja	8,90 m ²
1/13	Garaż	21,39 m ²

Zobacz wizualizacje projektu:



OFERTA UPROSZCZONA

ABAKON Padiglione 7

Lokalizacja:

Bielsko-Biała

Data oferty:

16.09.2024

ZAKRES PRAC

W CENIE

PAKIET GWARANTOWANY

Projekt techniczny niezbędny do prowadzenia budowy	✓
Projekt produkcyjny konstrukcji ścian	✓
Obsługa dedykowanego finansisty	✓
Nadzór prac budowlanych przez kierownika budowy	✓
Prowadzenie inwestycji przez inżyniera budowy	✓
Gwarancja wykonawcza	✓
Gwarancje producentów / materiałowe	✓
Obsługa serwisu gwarancyjnego	✓

ROBOTY ZIEMNE

Nadzór wykonania wykopu i nadzór zagęszczenia podbudowy (materiał wyceniany indywidualnie)	✓
Zagęszczenie podbudowy i jej wyrównanie piaskiem (materiał wyceniany indywidualnie)	✓
Odbiór techniczny wskaźnika zagęszczenia podbudowy	✓

ETAP I – TERMOPLYTA FUNDAMENT

O DUŻEJ OPORNOŚCI NA OSIADANIE GRUNTÓW

Termoizolacja pozioma ze styropianu wodoodpornego	✓
Termoizolacja pozioma i pionowa (wanna styropianowa)	✓
Instalacja wod-kan w obrębie fundamentu płytowego	✓
Betonowa płyta zbrojona stalą	✓

ETAP II – ŚCIANY KERAMZYTOWE PREFABRYKOWANE

STANDARD DEWELOPERSKI – W KLASIE TYNKU III KATEGORII

Prefabrykowane ściany keramzytowe parteru <ul style="list-style-type: none">- ściany nie wymagają dodatkowych tynków wewnętrznych i prac mokrych- ściany z otworami okiennymi – zintegrowane z nadprożami	✓
Puszki i rurki elektroinstalacyjne w ścianach – przygotowanie pod okablowanie, w tym pod: <ul style="list-style-type: none">- instalację elektryczną i teletechniczną- system inteligentnego domu – smart dom- ewentualne zasilanie rolet zewnętrznych	✓
Bruzdy <ul style="list-style-type: none">- pod instalację wod-kan- pod rozdzielnię elektryczną	✓
Otwory okienne przygotowane pod ciepły montaż stolarki	✓
Przygotowanie ścian pod kotwienie więźby dachowej	✓

ETAP III – DACH I STROP

Konstrukcja drewniana dachu i stropu	✓
Pokrycie dachu dachówką cementową np. Braas/Creton	✓
Orynowanie dachu np. Galeco PVC	✓

363 740,00 zł

+ 8 % VAT

ŁĄCZNY KOSZT BUDOWY DOMU

392 839,20 zł

BRUTTO

Zgodnie z art. 41 ust. 12 – 12b ustawy o VAT, stawkę 8% stosuje się wyłącznie do budownictwa objętego społecznym programem mieszkaniowym; w pozostałych przypadkach stosuje się stawkę 23%.

PRACE UZUPEŁNIAJĄCE DO BUDOWY DOMU

Zaznacz opcje, którą
jesteś zainteresowany

PAKIET UZUPEŁNIAJĄCY

KWOTY NETTO

Geodezyjne wytyczenie budynku	900,00 zł	<input type="checkbox"/>
Drenaż opaskowy i studzienka zbiorcza (rewizyjna) 1 szt.	1 530,00 zł	<input type="checkbox"/>
Prace ziemne na działce / koparka Wstępny koszt szacowany na poziomie 120zł netto /godzinę pracy koparki Wstępny koszt szacowany na poziomie 120 zł netto / Godzinę pracy koparki	WYCENA ETAP WYKONAWCZY	<input type="checkbox"/>
Kruszywo na podbudowę zasadniczą / rozłożenie podbudowy wstępny koszt szacowany na poziomie 75-90 zł netto/ tonę podbudowy	WYCENA ETAP WYKONAWCZY	<input type="checkbox"/>

PAKIET CIEPŁEJ STOLARKI OKIENNEJ, DRZWI ZEWNĘTRZNYCH I BRAMY GARAŻOWEJ

Stolarka okienna PCV, kolor biały – trzyszybowa, sześciokomorowa	26 990,00 zł	<input type="checkbox"/>
Drzwi zewnętrzne WIKĘD – wersja PREMIUM, wzór 1, 2 szt.		
Ciepły montaż stolarki okiennej na taśmach paroizolacyjnych i paroprzepuszczalnych		
Drzwi zewnętrzne do garażu Wiśniowski ECO		
Uchylna brama garażowa Wiśniowski, model Novum		

Zgodnie z art. 41 ust. 12 – 12b ustawy o VAT, stawkę 8% stosuje się wyłącznie do budownictwa objętego społecznym programem mieszkaniowym; w pozostałych przypadkach stosuje się stawkę 23%.

CAŁOŚCIOWA GWARANCJA NA ZREALIZOWANY ZAKRES PRAC



Niezbędny do uzyskania PNB oraz realizacji budynku

PROJEKT ARCHITEKTONICZNO- BUDOWLANY ABAKON (typowy) W 3 EGZEMPLARZACH

2 845,52 zł + 23% VAT =
3 500 zł BRUTTO



Możliwość realizacji zlecenia we własnym zakresie lub zlecenia naszemu partnerowi

POZWOLENIE NA BUDOWĘ ADAPTACJA PROJEKTU ARCHITEKTONICZNO BUDOWLANEGO (typowego) PROJEKT ZAGOSPODAROWANIA

Pakiet realizowany przez partnerskie biuro projektowe
na podstawie odrębnej umowy

7 900 zł + 23 % VAT =
9 717 zł BRUTTO

Możliwość realizacji zlecenia we własnym zakresie lub zlecenia firmie Abakon

OPINIA GEOTECHNICZNA DZIAŁKI (BADANIE GRUNTU)

1 500 zł + 23% VAT =
1 845 zł BRUTTO

UWAGA:

* Powyższa Oferta jest wyłącznie ofertą uproszczoną i należy ją rozpatrywać wraz z **szczegółowym zakresem prac-specyfikacją robót** (załącznik nr 1). Szczegółowy zakres prac-specyfikacja robót, przedstawiany jest po spotkaniu z Doradcą lub Przedstawicielem Handlowym wraz z ofertą spersonalizowaną.

* Oferta została przygotowana przy założeniu realizacji budynku w odległości do 50 km od głównej siedziby w Bielsku Białej.

* Niniejsza oferta nie jest ofertą handlową w rozumieniu Kodeksu Cywilnego, ważna jest 14 dni lub do publikacji nowych cenników. Po upływie tego terminu wykonawca ma prawo do zmiany ceny.

* Oferta nie obejmuje realizacji garażu.

PAKIETY PRAC INSTALACYJNYCH I WYKOŃCZENIOWYCH

Zaznacz opcje, którą jesteś zainteresowany

PAKIET INSTALACJI WEWNĘTRZNYCH

Instalacja elektryczna i teletechniczna - okablowanie
Instalacja elektryczna i teletechniczna - rozdzielnia
Instalacja wod-kan
Instalacja wentylacji mechanicznej z rekuperacją (bez centrali)
Centrala wentylacji mechanicznej PRODMAX

na indywidualne zapytanie / Skontaktuj się z naszym Doradcą lub PH

PAKIET PRAC WYKOŃCZENIOWYCH ZEWNĘTRZNYCH

Ocieplenie elewacji styropianem EPS 040 o grubości 20 cm
Ocieplenie elewacji garażu styropianem EPS 040 o grubości 5 cm
Wykonanie siatkowania elewacji wraz z warstwą podkładową pod tynk
Wykonanie tynkowania elewacji budynku – tynk akrylowy / paleta kolorów podstawowych
Dostarczenie i montaż stalowych parapełtów zewnętrznych
Wykonanie podbitek dachowych z drewna sosnowego lub świerkowego

na indywidualne zapytanie / skontaktuj się z naszym Doradcą lub PH

PAKIET PRAC WYKOŃCZENIOWYCH WEWNĘTRZNYCH

Ocieplenie stropu części mieszkalnej wełną mineralną o grubości 30 cm
Wykonanie rusztów i sufitów podwieszanych z płyt GK
Montaż schodów strychowych
Wykonanie prac uzupełniających w budynku

na indywidualne zapytanie / skontaktuj się z naszym Doradcą lub PH

PAKIET ROBÓT DODATKOWYCH

Komin spalinowy pod kominiek
Podłoga na stryszkach z płyt OSB

na indywidualne zapytanie / skontaktuj się z naszym Doradcą lub PH

SYSTEMY GRZEWCZE

Instalacja ogrzewania wodnego podłogowego na parterze (część mieszkalna)
Instalacja ogrzewania elektrycznego - folie grzewcze (część mieszkalna)

na indywidualne zapytanie / skontaktuj się z naszym Doradcą lub PH

PAKIET WYKOŃCZEŃ DO STANU POD KLUCZ

Gładzie szpachlowe i malowanie, drzwi wewnętrzne, panele podłogowe, płytki ceramiczne, płytki ceramiczne ściennie, osprzęt elektryczny, wykończenie łazienek – armatura (np. wanna prysznic, WC, umywalki, baterie)

na indywidualne zapytanie / skontaktuj się z naszym Doradcą lub PH

GARAŻ

Dwustanowiskowy 36 m² (o wymiarach wewnętrznych 6,00x6,00m), doprojektowany do budynku według indywidualnych ustaleń

na indywidualne zapytanie / skontaktuj się z naszym Doradcą lub PH