

# Abakon Diverso 2

# 139,41m<sup>2</sup>

Budowa Domów

## Abakon<sup>®</sup> BD

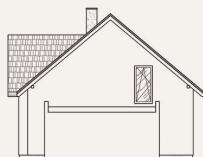
WIZUALIZACJE



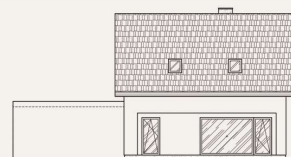
**ELEWACJA FRONTOWA**



**ELEWACJA BOCZNA PRAWA**



**ELEWACJA TYLNA**



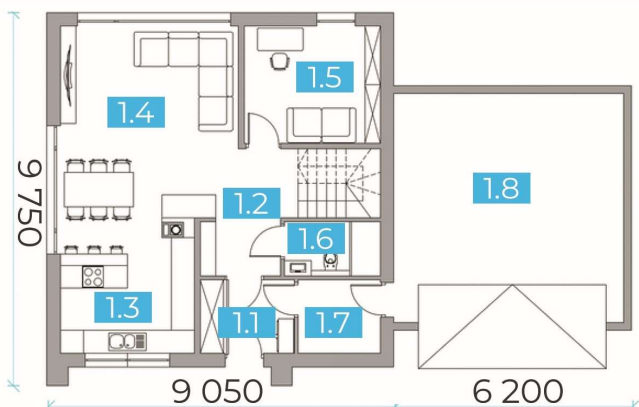
**ELEWACJA BOCZNA LEWA**



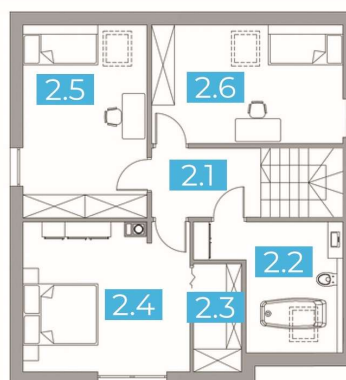
Powierzchnia zabudowy: **84,26 m<sup>2</sup>**  
 Powierzchnia całkowita: **173,82 m<sup>2</sup>**  
 Powierzchnia użytkowa: **117,32 m<sup>2</sup>**

Powierzchnia podłóg: **139,41 m<sup>2</sup>**  
 Wysokość w kalenicy: **8,30 m**

**RZUT PARTERU**



**RZUT PODDASZA**



Parter	68,40 + 36,00 m <sup>2</sup>
1/01 Wiatrolap	4,70 m <sup>2</sup>
1/02 Komunikacja	9,81 m <sup>2</sup>
1/03 Kuchnia	9,10 m <sup>2</sup>
1/04 Salon + jadalnia	26,25 m <sup>2</sup>
1/05 Gabinet	10,86 m <sup>2</sup>
1/06 Łazienka	3,55 m <sup>2</sup>
1/07 Pom. gospodarcze	4,13 m <sup>2</sup>
1/08 Garaż	36,00 m <sup>2</sup>

Zobacz wizualizacje projektu:



Poddasze	51,34 / 71,01 m <sup>2</sup>
2/01 Korytarz	5,13 / 9,00 m <sup>2</sup>
2/02 Łazienka	7,23 / 10,02 m <sup>2</sup>
2/03 Garderoba	1,82 / 3,53 m <sup>2</sup>
2/04 Sypialnia	14,54 / 16,76 m <sup>2</sup>
2/05 Sypialnia	12,68 / 16,25 m <sup>2</sup>
2/06 Sypialnia	9,94 / 15,45 m <sup>2</sup>

# OFERTA UPROSZCZONA

## ABAKON Diverso 2

Lokalizacja:

Data oferty:

Bielsko-Biała

28.10.2024

ZAKRES PRAC

W CENIE

### PAKIET GWARANTOWANY

Projekt techniczny niezbędny do prowadzenia budowy	✓
Projekt produkcyjny konstrukcji ścian	✓
Obsługa dedykowanego finansisty	✓
Nadzór prac budowlanych przez kierownika budowy	✓
Prowadzenie inwestycji przez inżyniera budowy	✓
Gwarancja wykonawcza	✓
Gwarancje producenckie / materiałowe	✓
Obsługa serwisu gwarancyjnego	✓

### ROBOTY ZIEMNE

Nadzór wykonania wykopu i nadzór zagęszczenia podbudowy (materiał wyceniany indywidualnie)	✓
Zagęszczenie podbudowy i jej wyrównanie piaskiem (materiał wyceniany indywidualnie)	✓
Odbiór techniczny wskaźnika zagęszczenia podbudowy	✓

### ETAP I – TERMOPLYTA FUNDAMENT

#### O DUŻEJ OPORNOŚCI NA OSIADANIE GRUNTÓW

Termoizolacja pozioma ze styropianu wodoodpornego	✓
Termoizolacja pozioma i pionowa (wanna styropianowa)	✓
Instalacja wod-kan w obrębie fundamentu płytowego	✓
Betonowa płyta zbrojona stalą	✓

### ETAP II – ŚCIANY KERAMZYTOWE PREFABRYKOWANE

#### STANDARD DEWELPERSKI – W KLASIE TYNKU III KATEGORII ORAZ STROP

Prefabrykowane ściany keramzytowe parteru i poddasza <ul style="list-style-type: none"><li>- ściany nie wymagają dodatkowych tynków wewnętrznych i prac mokrych</li><li>- ściany z otworami okiennymi – zintegrowane z nadprożami</li></ul>	✓
Puszki i rurki elektroinstalacyjne w ścianach – przygotowanie pod okablowanie, w tym pod: <ul style="list-style-type: none"><li>- instalację elektryczną i teletechniczną</li><li>- system inteligentnego domu – smart dom</li><li>- ewentualne zasilanie rolet zewnętrznych</li></ul>	✓
Bruzdy <ul style="list-style-type: none"><li>- pod instalację wod-kan</li><li>- pod rozdzielnię elektryczną</li></ul>	✓
Otwory okienne przygotowane pod ciepły montaż stolarki	✓
Przygotowanie ścian pod kotwienie więźby dachowej	✓
Betonowy strop nad parterem	✓
Schody żelbetowe	✓

### ETAP III – DACH

Konstrukcja drewniana dachu i ścian szczytowych strychu	✓
Pokrycie dachu dachówką cementową np. Braas/Creaton	✓
Orynnowanie dachu np. Galeco PVC	✓

415 670,00 zł

+ 8 % VAT

### ŁĄCZNY KOSZT BUDOWY DOMU

448 923,60 zł

BRUTTO

Zgodnie z art. 41 ust. 12 – 12b ustawy o VAT, stawkę 8% stosuje się wyłącznie do budownictwa objętego społecznym programem mieszkaniowym; w pozostałych przypadkach stosuje się stawkę 23%.

# PRACE UZUPEŁNIAJĄCE DO BUDOWY DOMU

Zaznacz opcje, którą jesteś zainteresowany

## PAKIET UZUPEŁNIAJĄCY

KWOTY NETTO

Geodezyjne wytyczenie budynku

900,00 zł

Drenaż opaskowy i studzienka zbiorcza (rewizyjna) 1 szt.

1 240,00 zł

Prace ziemne na działce / koparka

Wstępny koszt szacowany na poziomie 120zł netto /godzinę pracy koparki  
Wstępny koszt szacowany na poziomie 120 zł netto / Godzinę pracy koparki

WYCENA  
ETAP WYKONAWCZY

Kruszywo na podbudowę zasadniczą / rozłożenie podbudowy

wstępny koszt szacowany na poziomie 75-90 zł netto/ tonę podbudowy

WYCENA  
ETAP WYKONAWCZY

## PAKIET CIEPŁEJ STOLARKI OKIENNEJ I DRZWI ZEWNĘTRZNYCH

Stolarka okienna PCV, kolor biały – trzyszybowa, sześciokomorowa

Drzwi zewnętrzne WIKĘD – wersja PREMIUM, wzór 1

Ciepły montaż stolarki na taśmach paroizolacyjnych i paroprzepuszczalnych

27 920,00 zł

Zgodnie z art. 41 ust. 12 – 12b ustawy o VAT, stawkę 8% stosuje się wyłącznie do budownictwa objętego społecznym programem mieszkaniowym; w pozostałych przypadkach stosuje się stawkę 23%.

## CAŁOŚCIOWA GWARANCJA NA ZREALIZOWANY ZAKRES PRAC



Niezbędny do uzyskania PNB oraz realizacji budynku

## PROJEKT ARCHITEKTONICZNO-BUDOWLANY ABAKON (typowy) W 3 EGZEMPLARZACH

2 845,52 zł + 23% VAT =  
3 500 zł BRUTTO



Możliwość realizacji zlecenia we własnym zakresie lub zlecenia naszemu partnerowi

## POZWOLENIE NA BUDOWĘ

### ADAPTACJA PROJEKTU ARCHITEKTONICZNO-BUDOWLANEGO (typowego) PROJEKT ZAGOSPODAROWANIA

Pakiet realizowany przez partnerskie biuro projektowe na podstawie odrębnej umowy

7 900 zł + 23 % VAT =  
9 717 zł BRUTTO

Możliwość realizacji zlecenia we własnym zakresie lub zlecenia firmie Abakon

## OPINIA GEOTECHNICZNA DZIAŁKI (BADANIE GRUNTU)

1 500 zł + 23% VAT =  
1 845 zł BRUTTO

### UWAGA:

- \* Powyższa Oferta jest wyłącznie ofertą uproszczoną i należy ją rozpatrywać wraz z **szczegółowym zakresem prac-specyfikacją robót** (załącznik nr 1). Szczegółowy zakres prac-specyfikacja robót, przedstawiany jest po spotkaniu z Doradcą lub Przedstawicielem Handlowym wraz z ofertą spersonalizowaną.
- \* Oferta została przygotowana przy założeniu realizacji budynku w odległości do 50 km od głównej siedziby w Bielsku Białej.
- \* Niniejsza oferta nie jest ofertą handlową w rozumieniu Kodeksu Cywilnego, ważna jest 14 dni lub do publikacji nowych cenników. Po upływie tego terminu wykonawca ma prawo do zmiany ceny.
- \* Oferta nie obejmuje realizacji garażu.

# PAKIETY PRAC INSTALACYJNYCH I WYKOŃCZENIOWYCH

Zaznacz opcje, którą jesteś zainteresowany

## PAKIET INSTALACJI WEWNĘTRZNYCH

Instalacja elektryczna i teletechniczna - okablowanie	na indywidualne zapytanie / Skontaktuj się z naszym Doradcą lub PH	<input type="checkbox"/>
Instalacja elektryczna i teletechniczna - rozdzielnia		
Instalacja wod-kan		
Instalacja wentylacji mechanicznej z rekuperacją (bez centrali)		
Centrala wentylacji mechanicznej PRODMAX		

## PAKIET PRAC WYKOŃCZENIOWYCH ZEWNĘTRZNYCH

Ocieplenie elewacji styropianem EPS 040 o grubości 20 cm	na indywidualne zapytanie / skontaktuj się z naszym Doradcą lub PH	<input type="checkbox"/>
Wykonanie siatkowania elewacji wraz z warstwą podkładową pod tynk		
Wykonanie tynkowania elewacji budynku – tynk akrylowy / paleta kolorów podstawowych		
Dostarczenie i montaż stalowych parapetów zewnętrznych		
Wykonanie podbitek dachowych z drewna sosnowego lub świerkowego		

## PAKIET PRAC WYKOŃCZENIOWYCH WEWNĘTRZNYCH

Ocieplenie dachu wełną mineralną o grubości 30 cm	na indywidualne zapytanie / skontaktuj się z naszym Doradcą lub PH	<input type="checkbox"/>
Wykonanie rusztów i sufitów podwieszanych z płyt GK na poddaszu		
Montaż schodów strychowych		
Wykonanie prac uzupełniających w budynku		
Wykonanie wylewek na poddaszu z warstwą izolacji styropianowej 10 cm		

## PAKIET ROBÓT DODATKOWYCH

Komin spalinowy pod kominek	na indywidualne zapytanie / skontaktuj się z naszym Doradcą lub PH	<input type="checkbox"/>
Podłoga na stryszku z płyt OSB		

## SYSTEMY GRZEWcze

Instalacja ogrzewania wodnego podłogowego na parterze + grzejniki na poddaszu	na indywidualne zapytanie / skontaktuj się z naszym Doradcą lub PH	<input type="checkbox"/>
Instalacja ogrzewania wodnego podłogowego na parterze i poddaszu		
Instalacja ogrzewania elektrycznego - folie grzewcze		

## PAKIET WYKOŃCZEŃ DO STANU POD KLUCZ

Gładzie szpachlowe i malowanie, drzwi wewnętrzne, panele podłogowe, płytki ceramiczne, płytki ceramiczne ściennie, osprzęt elektryczny, wykończenie łazienek – armatura ( np. wanna prysznic, WC, umywalki, baterie)	na indywidualne zapytanie / skontaktuj się z naszym Doradcą lub PH	<input type="checkbox"/>
--	--	--------------------------

## GARAŻ

Jednostanowiskowy 21 m <sup>2</sup> (o wymiarach wewnętrznych 3,50x6,00m) lub dwustanowiskowy 36 m <sup>2</sup> (o wymiarach wewnętrznych 6,00x6,00m), zaprojektowany do budynku według indywidualnych ustaleń	na indywidualne zapytanie / skontaktuj się z naszym Doradcą lub PH	<input type="checkbox"/>
--	--	--------------------------