

Abakon 2022 SE

138,84m²

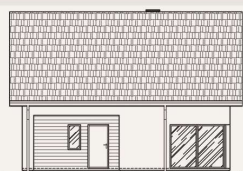
Budowa Domów

Abakon[®] BD

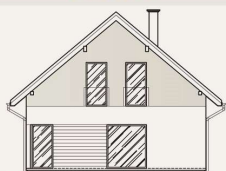
WIZUALIZACJE



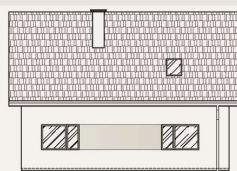
ELEWACJA FRONTOWA



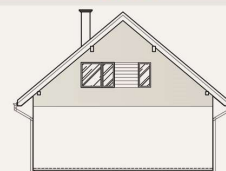
ELEWACJA BOCZNA PRAWA



ELEWACJA TYLNA



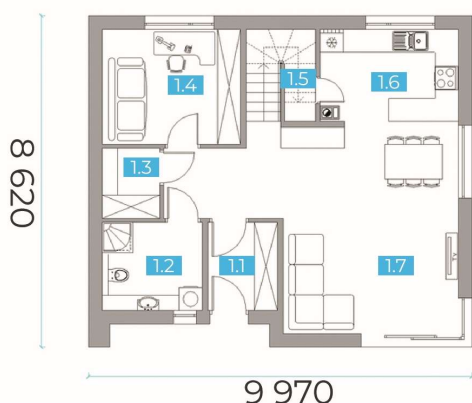
ELEWACJA BOCZNA LEWA



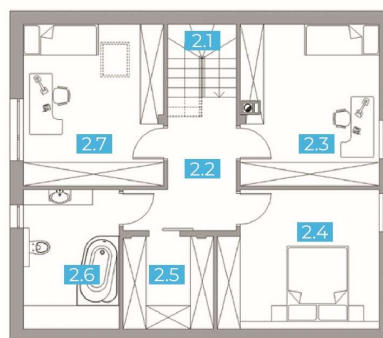
Powierzchnia zabudowy: **83,45 m²**
Powierzchnia całkowita: **171,88 m²**
Powierzchnia użytkowa: **116,60 m²**

Powierzchnia podłóg: **138,84 m²**
Wysokość w kalenicy: **7,81 m**

RZUT PARTERU



RZUT PODDASZA



Parter	68,27 m ²
1/01 Wiatrołap	4,16 m ²
1/02 Łazienka	5,98 m ²
1/03 Pom. gospodarcze	2,73 m ²
1/04 Gabinet	10,80 m ²
1/05 Schody	4,70 m ²
1/06 Kuchnia	8,64 m ²
1/07 Salon + jadalnia	31,26 m ²

Zobacz wizualizacje projektu:



Poddasze	48,36 / 70,57 m ²
2/01 Schody	3,42 / 3,42 m ²
2/02 Korytarz	7,45 / 7,45 m ²
2/03 Sypialnia	10,25 / 15,17 m ²
2/04 Sypialnia	8,81 / 14,55 m ²
2/05 Sypialnia	2,45 / 5,63 m ²
2/06 Łazienka	5,66 / 9,05 m ²
2/07 Sypialnia	10,32 / 15,30 m ²

OFERTA UPROSZCZONA

ABAKON 2022 SE

Lokalizacja:

Bielsko-Biała

Data oferty:

28.10.2024

ZAKRES PRAC

W CENIE

PAKIET GWARANTOWANY

Projekt techniczny niezbędny do prowadzenia budowy	✓
Projekt produkcyjny konstrukcji ścian	✓
Obsługa dedykowanego finansisty	✓
Nadzór prac budowlanych przez kierownika budowy	✓
Prowadzenie inwestycji przez inżyniera budowy	✓
Gwarancja wykonawcza	✓
Gwarancje producenckie / materiałowe	✓
Obsługa serwisu gwarancyjnego	✓

ROBOTY ZIEMNE

Nadzór wykonania wykopu i nadzór zagęszczenia podbudowy (materiał wyceniany indywidualnie)	✓
Zagęszczenie podbudowy i jej wyrównanie piaskiem (materiał wyceniany indywidualnie)	✓
Odbiór techniczny wskaźnika zagęszczenia podbudowy	✓

ETAP I – TERMOPLYTA FUNDAMENT O DUŻEJ OPORNOŚCI NA OSIADANIE GRUNTÓW

Termoizolacja pozioma ze styropianu wodoodpornego	✓
Termoizolacja pozioma i pionowa (wanna styropianowa)	✓
Instalacja wod-kan w obrębie fundamentu płytowego	✓
Betonowa płyta zbrojona stalą	✓

ETAP II – ŚCIANY KERAMZYTOWE PREFABRYKOWANE STANDARD DEWELOPERSKI – W KLASIE TYNKU III KATEGORII ORAZ STROP

Prefabrykowane ściany keramzytowe parteru i zewnętrzne poddasza - ściany nie wymagają dodatkowych tynków wewnętrznych i prac mokrych - ściany z otworami okiennymi – zintegrowane z nadprożami	✓
Puszki i rurki elektroinstalacyjne w ścianach – przygotowanie pod okablowanie, w tym pod: - instalację elektryczną i teletechniczną - system inteligentnego domu – smart dom - ewentualne zasilanie rolet zewnętrznych	✓
Bruzdy - pod instalację wod-kan - pod rozdzielnię elektryczną	✓
Otwory okienne przygotowane pod ciepły montaż stolarki	✓
Przygotowanie ścian pod kotwienie więźby dachowej	✓
Gęstożebrowy strop TERIVA nad parterem	✓
Schody żelbetowe	✓

ETAP III – DACH

Konstrukcja drewniana dachu i ścian szczytowych strychu	✓
Pokrycie dachu dachówką cementową np. Braas/Creton	✓
Orynnowanie dachu np. Galeco PVC	✓

323 810,00 zł

+ 8 % VAT

ŁĄCZNY KOSZT BUDOWY DOMU

349 714,80 zł

BRUTTO

Zgodnie z art. 41 ust. 12 – 12b ustawy o VAT, stawkę 8% stosuje się wyłącznie do budownictwa objętego społecznym programem mieszkaniowym; w pozostałych przypadkach stosuje się stawkę 23%.

PRACE UZUPEŁNIAJĄCE DO BUDOWY DOMU

Zaznacz opcje, którą jesteś zainteresowany

PAKIET UZUPEŁNIAJĄCY

KWOTY NETTO

Geodezyjne wytyczenie budynku	900,00 zł	<input type="checkbox"/>
Drenaż opaskowy i studzienka zbiorcza (rewizyjna) 1 szt.	1 240,00 zł	<input type="checkbox"/>
Prace ziemne na działce / koparka <i>Wstępny koszt szacowany na poziomie 120zł netto /godzinę pracy koparki</i> <i>Wstępny koszt szacowany na poziomie 120 zł netto / Godzinę pracy koparki</i>	WYCENA ETAP WYKONAWCZY	<input type="checkbox"/>
Kruszywo na podbudowę zasadniczą / rozłożenie podbudowy <i>wstępny koszt szacowany na poziomie 75-90 zł netto/ tonę podbudowy</i>	WYCENA ETAP WYKONAWCZY	<input type="checkbox"/>

PAKIET CIEPŁEJ STOLARKI OKIENNEJ I DRZWI ZEWNĘTRZNYCH

Stolarka okienna PCV, kolor biały – trzyszybowa, sześciokomorowa	20 960,00 zł	<input type="checkbox"/>
Drzwi zewnętrzne WIKĘD – wersja PREMIUM, wzór 1		
Ciepły montaż stolarki na taśmach paroizolacyjnych i paroprzepuszczalnych		

Zgodnie z art. 41 ust. 12 – 12b ustawy o VAT, stawkę 8% stosuje się wyłącznie do budownictwa objętego społecznym programem mieszkaniowym; w pozostałych przypadkach stosuje się stawkę 23%.

CAŁOŚCIOWA GWARANCJA NA ZREALIZOWANY ZAKRES PRAC



Niezbędny do uzyskania PNB oraz realizacji budynku

PROJEKT ARCHITEKTONICZNO-BUDOWLANY ABAKON (typowy) W 3 EGZEMPLARZACH

2 845,52 zł + 23% VAT =
3 500 zł BRUTTO



Możliwość realizacji zlecenia we własnym zakresie lub zlecenia naszemu partnerowi

POZWOLENIE NA BUDOWĘ ADAPTACJA PROJEKTU ARCHITEKTONICZNO-BUDOWLANEGO (typowego) PROJEKT ZAGOSPODAROWANIA

Pakiet realizowany przez partnerskie biuro projektowe na podstawie odrębnej umowy

7 900 zł + 23 % VAT =
9 717 zł BRUTTO

Możliwość realizacji zlecenia we własnym zakresie lub zlecenia firmie Abakon

OPINIA GEOTECHNICZNA DZIAŁKI (BADANIE GRUNTU)

1 500 zł + 23% VAT =
1 845 zł BRUTTO

UWAGA:

- * Powyższa Oferta jest wyłącznie ofertą uproszczoną i należy ją rozpatrywać wraz z **szczegółowym zakresem prac-specyfikacją robót** (załącznik nr 1). Szczegółowy zakres prac-specyfikacja robót, przedstawiany jest po spotkaniu z Doradcą lub Przedstawicielem Handlowym wraz z ofertą spersonalizowaną.
- * Oferta została przygotowana przy założeniu realizacji budynku w odległości do 50 km od głównej siedziby w Bielsku Białej.
- * Niniejsza oferta nie jest ofertą handlową w rozumieniu Kodeksu Cywilnego, ważna jest 14 dni lub do publikacji nowych cenników. Po upływie tego terminu wykonawca ma prawo do zmiany ceny.
- * Oferta nie obejmuje realizacji garażu.

PAKIETY PRAC INSTALACYJNYCH I WYKOŃCZENIOWYCH

Zaznacz opcje, którą jesteś zainteresowany

PAKIET INSTALACJI WEWNĘTRZNYCH

Instalacja elektryczna i teletechniczna - okablowanie

Instalacja elektryczna i teletechniczna - rozdzielnia

Instalacja wod-kan

Instalacja wentylacji mechanicznej z rekuperacją (bez centrali)

Centrala wentylacji mechanicznej PRODMAX

na indywidualne zapytanie / Skontaktuj się z naszym Doradcą lub PH

PAKIET PRAC WYKOŃCZENIOWYCH ZEWNĘTRZNYCH

Ocieplenie elewacji styropianem EPS 040 o grubości 20 cm

Wykonanie siatkowania elewacji wraz z warstwą podkładową pod tynk

Wykonanie tynkowania elewacji budynku – tynk akrylowy / paleta kolorów podstawowych

Dostarczenie i montaż stalowych parapetów zewnętrznych

Wykonanie podbitek dachowych z drewna sosnowego lub świerkowego

na indywidualne zapytanie / skontaktuj się z naszym Doradcą lub PH

PAKIET PRAC WYKOŃCZENIOWYCH WEWNĘTRZNYCH

Ocieplenie dachu wełną mineralną o grubości 30 cm

Wykonanie ścianek działowych z płyt GK na poddaszu

Wykonanie rusztów i sufitów podwieszanych z płyt GK na parterze i poddaszu

Montaż schodów strychowych

Wykonanie prac uzupełniających w budynku

Wykonanie wylewek na poddaszu z warstwą izolacji styropianowej 3 cm

na indywidualne zapytanie / skontaktuj się z naszym Doradcą lub PH

PAKIET ROBÓT DODATKOWYCH

Komin spalinowy pod kominek

Podłoga na stryszku z płyt OSB

na indywidualne zapytanie / skontaktuj się z naszym Doradcą lub PH

SYSTEMY GRZEWCZE

Instalacja ogrzewania wodnego podłogowego na parterze + grzejniki na poddaszu

Instalacja ogrzewania wodnego podłogowego na parterze i poddaszu

Instalacja ogrzewania elektrycznego - folie grzewcze

na indywidualne zapytanie / skontaktuj się z naszym Doradcą lub PH

PAKIET WYKOŃCZEŃ DO STANU POD KLUCZ

Gładzie szpachlowe i malowanie, drzwi wewnętrzne, panele podłogowe, płytki ceramiczne, płytki ceramiczne ściennie, osprzęt elektryczny, wykończenie łazienek – armatura (np. wanna prysznic, WC, umywalki, baterie)

na indywidualne zapytanie / skontaktuj się z naszym Doradcą lub PH

GARAŻ

Jednostanowiskowy 21 m² (o wymiarach wewnętrznych 3,50x6,00m) lub dwustanowiskowy 36 m² (o wymiarach wewnętrznych 6,00x6,00m), zaprojektowany do budynku według indywidualnych ustaleń

na indywidualne zapytanie / skontaktuj się z naszym Doradcą lub PH