

Abakon 2020 SE Classic

147,30m<sup>2</sup>

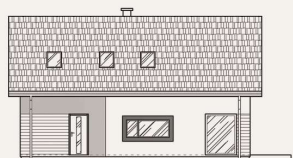
Budowa Domów

**Abakon**<sup>®</sup>BD

WIZUALIZACJE



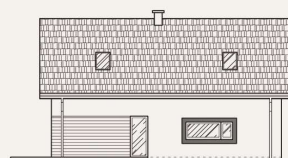
ELEWACJA FRONTOWA



ELEWACJA BOCZNA PRAWA



ELEWACJA TYLNA



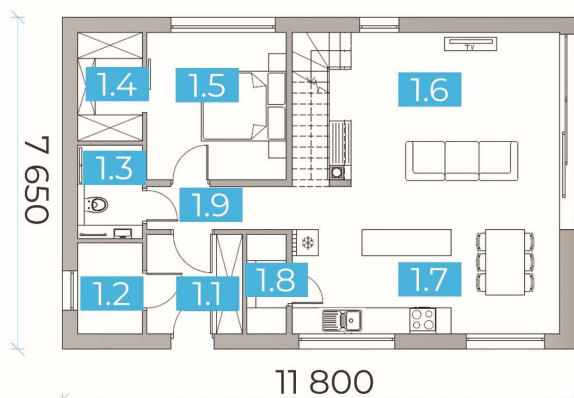
ELEWACJA BOCZNA LEWA



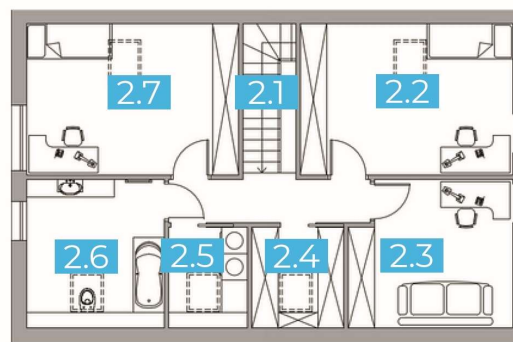
Powierzchnia zabudowy: **90,27 m<sup>2</sup>**  
 Powierzchnia całkowita: **180,54 m<sup>2</sup>**  
 Powierzchnia użytkowa: **111,68 m<sup>2</sup>**

Powierzchnia podłóg: **147,30 m<sup>2</sup>**  
 Wysokość w kalenicy: **7,40 m**

RZUT PARTERU



RZUT PODDASZA



Parter		74,02 m <sup>2</sup>
1/01	Wiatrołap	5,06 m <sup>2</sup>
1/02	Pom. gospodarcze	3,15 m <sup>2</sup>
1/03	Łazienka	3,23 m <sup>2</sup>
1/04	Garderoba	3,75 m <sup>2</sup>
1/05	Sypialnia	10,88 m <sup>2</sup>
1/06	Salon	27,77 m <sup>2</sup>
1/07	Kuchnia + jadalnia	14,76 m <sup>2</sup>
1/08	Spizarka	2,07 m <sup>2</sup>
1/09	Komunikacja	3,35 m <sup>2</sup>

Zobacz wizualizacje projektu:



Poddasze		40,07 / 73,28 m <sup>2</sup>
2/01	Schody + komunikacja	4,99 / 8,30 m <sup>2</sup>
2/02	Sypialnia	9,65 / 16,72 m <sup>2</sup>
2/03	Gabinet	6,59 / 12,06 m <sup>2</sup>
2/04	Garderoba	1,66 / 4,73 m <sup>2</sup>
2/05	Pralnia	1,43 / 4,05 m <sup>2</sup>
2/06	Łazienka	6,11 / 10,71 m <sup>2</sup>
2/07	Sypialnia	9,64 / 16,71 m <sup>2</sup>

# OFERTA UPROSZCZONA

# ABAKON 2020 SE CLASSIC

Lokalizacja:

Data oferty:

Bielsko-Biała

28.10.2024

ZAKRES PRAC

W CENIE

## PAKIET GWARANTOWANY

Projekt techniczny niezbędny do prowadzenia budowy	✓
Projekt produkcyjny konstrukcji ścian	✓
Obsługa dedykowanego finansisty	✓
Nadzór prac budowlanych przez kierownika budowy	✓
Prowadzenie inwestycji przez inżyniera budowy	✓
Gwarancja wykonawcza	✓
Gwarancje producentów / materiałowe	✓
Obsługa serwisu gwarancyjnego	✓

## ROBOTY ZIEMNE

Nadzór wykonania wykopu i nadzór zagęszczenia podbudowy (materiał wyceniany indywidualnie)	✓
Zagęszczenie podbudowy i jej wyrównanie piaskiem (materiał wyceniany indywidualnie)	✓
Odbiór techniczny wskaźnika zagęszczenia podbudowy	✓

## ETAP I – TERMOPLYTA FUNDAMENT

### O DUŻEJ OPORNOŚCI NA OSIADANIE GRUNTÓW

Termoizolacja pozioma ze styropianu wodoodpornego	✓
Termoizolacja pozioma i pionowa (wanna styropianowa)	✓
Instalacja wod-kan w obrębie fundamentu płytowego	✓
Betonowa płyta zbrojona stalą	✓

## ETAP II – ŚCIANY KERAMZYTOWE PREFABRYKOWANE

### STANDARD DEWELOPERSKI – W KLASIE TYNKU III KATEGORII ORAZ STROP

Prefabrykowane ściany keramzytowe parteru i zewnętrzne poddasza <ul style="list-style-type: none"><li>- ściany nie wymagają dodatkowych tynków wewnętrznych i prac mokrych</li><li>- ściany z otworami okiennymi – zintegrowane z nadprożami</li></ul>	✓
Puszki i rurki elektroinstalacyjne w ścianach – przygotowanie pod okablowanie, w tym pod: <ul style="list-style-type: none"><li>- instalację elektryczną i teletechniczną</li><li>- system inteligentnego domu – smart dom</li><li>- ewentualne zasilanie rolet zewnętrznych</li></ul>	✓
Bruzdy <ul style="list-style-type: none"><li>- pod instalację wod-kan</li><li>- pod rozdzielnię elektryczną</li></ul>	✓
Otwory okienne przygotowane pod ciepły montaż stolarki	✓
Przygotowanie ścian pod kotwienie więźby dachowej	✓

## ETAP III – DACH I STROP

Konstrukcja drewniana dachu, stropu i ścian szczytowych strychu	✓
Schody z płyt OSB	✓
Podłoga poddasza z płyt OSB	✓
Pokrycie dachu dachówką cementową np. Braas/Creton	✓
Orynnowanie dachu np. Galeco PVC	✓

348 160,00 zł

+ 8 % VAT

## ŁĄCZNY KOSZT BUDOWY DOMU

376 012,80 zł

BRUTTO

Zgodnie z art. 41 ust. 12 – 12b ustawy o VAT, stawkę 8% stosuje się wyłącznie do budownictwa objętego społecznym programem mieszkaniowym; w pozostałych przypadkach stosuje się stawkę 23%.

# PRACE UZUPEŁNIAJĄCE DO BUDOWY DOMU

Zaznacz opcje, którą  
jesteś zainteresowany

## PAKIET UZUPEŁNIAJĄCY

KWOTY NETTO

Geodezyjne wytyczenie budynku

900,00 zł

Drenaż opaskowy i studzienka zbiorcza (rewizyjna) 1 szt.

1 260,00 zł

Prace ziemne na działce / koparka

Wstępny koszt szacowany na poziomie 120zł netto /godzinę pracy koparki  
Wstępny koszt szacowany na poziomie 120 zł netto / Godzinę pracy koparki

WYCENA  
ETAP WYKONAWCZY

Kruszywo na podbudowę zasadniczą / rozłożenie podbudowy

wstępny koszt szacowany na poziomie 75-90 zł netto/ tonę podbudowy

WYCENA  
ETAP WYKONAWCZY

## PAKIET CIEPŁEJ STOLARKI OKIENNEJ I DRZWI ZEWNĘTRZNYCH

Stolarka okienna PCV, kolor biały – trzyszybowa, sześciokomorowa

Drzwi zewnętrzne WIKĘD – wersja PREMIUM, wzór 1 – 2 szt.

Ciepły montaż stolarki na taśmach paroizolacyjnych i paroprzepuszczalnych

26 900,00 zł

Zgodnie z art. 41 ust. 12 – 12b ustawy o VAT, stawkę 8% stosuje się wyłącznie do budownictwa objętego społecznym programem mieszkaniowym; w pozostałych przypadkach stosuje się stawkę 23%.

## CAŁOŚCIOWA GWARANCJA NA ZREALIZOWANY ZAKRES PRAC



Niezbędny do uzyskania PNB oraz realizacji budynku

## PROJEKT ARCHITEKTONICZNO- BUDOWLANY ABAKON (typowy) W 3 EGZEMPLARZACH

2 845,52 zł + 23% VAT =  
3 500 zł BRUTTO



Możliwość realizacji zlecenia we własnym zakresie lub zlecenia naszemu partnerowi

## POZWOLENIE NA BUDOWĘ

### ADAPTACJA PROJEKTU ARCHITEKTONICZNO BUDOWLANEGO (typowego) PROJEKT ZAGOSPODAROWANIA

Pakiet realizowany przez partnerskie biuro projektowe  
na podstawie odrębnej umowy

7 900 zł + 23 % VAT =  
9 717 zł BRUTTO

Możliwość realizacji zlecenia we własnym zakresie lub zlecenia firmie Abakon

## OPINIA GEOTECHNICZNA DZIAŁKI (BADANIE GRUNTU)

1 500 zł + 23% VAT =  
1 845 zł BRUTTO

### UWAGA:

- \* Powyższa Oferta jest wyłącznie ofertą uproszczoną i należy ją rozpatrywać wraz z **szczegółowym zakresem prac-specyfikacją robót** (załącznik nr 1). Szczegółowy zakres prac-specyfikacja robót, przedstawiany jest po spotkaniu z Doradcą lub Przedstawicielem Handlowym wraz z ofertą spersonalizowaną.
- \* Oferta została przygotowana przy założeniu realizacji budynku w odległości do 50 km od głównej siedziby w Bielsku Białej.
- \* Niniejsza oferta nie jest ofertą handlową w rozumieniu Kodeksu Cywilnego, ważna jest 14 dni lub do publikacji nowych cenników. Po upływie tego terminu wykonawca ma prawo do zmiany ceny.
- \* Oferta nie obejmuje realizacji garażu.

# PAKIETY PRAC INSTALACYJNYCH I WYKOŃCZENIOWYCH

Zaznacz opcje, którą jesteś zainteresowany

## PAKIET INSTALACJI WEWNĘTRZNYCH

Instalacja elektryczna i teletechniczna - okablowanie	na indywidualne zapytanie / Skontaktuj się z naszym Doradcą lub PH	<input type="checkbox"/>
Instalacja elektryczna i teletechniczna - rozdzielnia		
Instalacja wod-kan		
Instalacja wentylacji mechanicznej z rekuperacją (bez centrali)		
Centrala wentylacji mechanicznej PRODMAX		

## PAKIET PRAC WYKOŃCZENIOWYCH ZEWNĘTRZNYCH

Ocieplenie elewacji styropianem EPS 040 o grubości 20 cm	na indywidualne zapytanie / skontaktuj się z naszym Doradcą lub PH	<input type="checkbox"/>
Wykonanie siatkowania elewacji wraz z warstwą podkładową pod tynk		
Wykonanie tynkowania elewacji budynku – tynk akrylowy / paleta kolorów podstawowych		
Dostarczenie i montaż stalowych parapetów zewnętrznych		
Wykonanie podbitek dachowych z drewna sosnowego lub świerkowego		

## PAKIET PRAC WYKOŃCZENIOWYCH WEWNĘTRZNYCH

Ocieplenie stropu wełną mineralną o grubości 20 cm	na indywidualne zapytanie / skontaktuj się z naszym Doradcą lub PH	<input type="checkbox"/>
Ocieplenie dachu wełną mineralną o grubości 30 cm		
Wykonanie ścianek działowych z płyt GK na poddaszu		
Wykonanie rusztów i sufitów podwieszanych z płyt GK na parterze i poddaszu		
Wykonanie prac uzupełniających w budynku		

## PAKIET ROBÓT DODATKOWYCH

Komin spalinowy pod kominek	na indywidualne zapytanie / skontaktuj się z naszym Doradcą lub PH	<input type="checkbox"/>
-----------------------------	--	--------------------------

## SYSTEMY GRZEWCZE

Instalacja ogrzewania wodnego podłogowego na parterze + grzejniki na poddaszu	na indywidualne zapytanie / skontaktuj się z naszym Doradcą lub PH	<input type="checkbox"/>
Instalacja ogrzewania elektrycznego - folie grzewcze		

## PAKIET WYKOŃCZEŃ DO STANU POD KLUCZ

Gładzie szpachlowe i malowanie, drzwi wewnętrzne, panele podłogowe, płytki ceramiczne, płytki ceramiczne ściennie, osprzęt elektryczny, wykończenie łazienek – armatura ( np. wanna prysznic, WC, umywalki, baterie)	na indywidualne zapytanie / skontaktuj się z naszym Doradcą lub PH	<input type="checkbox"/>
--	--	--------------------------

## GARAŻ

Jednostanowiskowy 21 m <sup>2</sup> (o wymiarach wewnętrznych 3,50x6,00m) lub dwustanowiskowy 36 m <sup>2</sup> (o wymiarach wewnętrznych 6,00x6,00m), doprojektowany do budynku według indywidualnych ustaleń	na indywidualne zapytanie / skontaktuj się z naszym Doradcą lub PH	<input type="checkbox"/>
--	--	--------------------------