

# Abakon 2018 SE

# 112,48m<sup>2</sup>

Budowa Domów

## Abakon<sup>®</sup>BD

WIZUALIZACJE

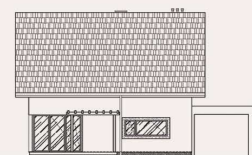
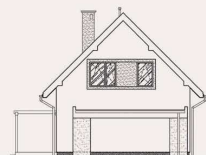
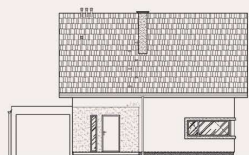


ELEWACJA FRONTOWA

ELEWACJA BOCZNA LEWA

ELEWACJA TYLNA

ELEWACJA BOCZNA PRAWA



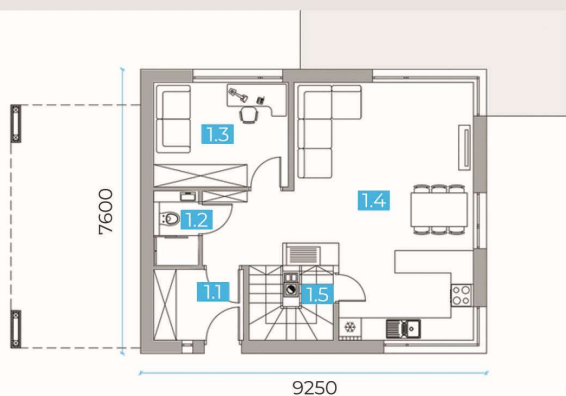
Powierzchnia zabudowy:  
Powierzchnia całkowita:  
Powierzchnia użytkowa:

**70,30 m<sup>2</sup>**  
**140,60 m<sup>2</sup>**  
**95,43 m<sup>2</sup>**

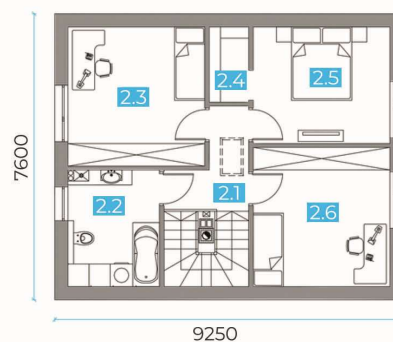
Powierzchnia podłóg:  
Wysokość w kalenicy:

**112,48 m<sup>2</sup>**  
**8,35 m**

### RZUT PARTERU



### RZUT PODDASZA



#### Parter

**56,49 m<sup>2</sup>**

1/01	Wiatrołap	4,55 m <sup>2</sup>
1/02	Łazienka	2,40 m <sup>2</sup>
1/03	Sypialnia	10,08 m <sup>2</sup>
1/04	Salon + kuchnia	35,73 m <sup>2</sup>
1/05	Pom. gospodarcze	3,73 m <sup>2</sup>

Zobacz wizualizacje projektu:



#### Poddasze

**41,06/55,99 m<sup>2</sup>**

2/01	Hol + schody	4,52 / 8,25 m <sup>2</sup>
2/02	Łazienka	5,64 / 7,53 m <sup>2</sup>
2/03	Sypialnia	10,60 / 13,43 m <sup>2</sup>
2/04	Garderoba	1,28 / 2,10 m <sup>2</sup>
2/05	Sypialnia	8,42 / 11,25 m <sup>2</sup>
2/06	Sypialnia	10,60 / 13,43 m <sup>2</sup>

# OFERTA UPROSZCZONA

## ABAKON 2018 SE

Lokalizacja:

Bielsko-Biała

Data oferty:

28.10.2024

ZAKRES PRAC

W CENIE

### PAKIET GWARANTOWANY

Projekt techniczny niezbędny do prowadzenia budowy	✓
Projekt produkcyjny konstrukcji ścian	✓
Obsługa dedykowanego finansisty	✓
Nadzór prac budowlanych przez kierownika budowy	✓
Prowadzenie inwestycji przez inżyniera budowy	✓
Gwarancja wykonawcza	✓
Gwarancje producenckie / materiałowe	✓
Obsługa serwisu gwarancyjnego	✓

### ROBOTY ZIEMNE

Nadzór wykonania wykopu i nadzór zagęszczenia podbudowy (materiał wyceniany indywidualnie)	✓
Zagęszczenie podbudowy i jej wyrównanie piaskiem (materiał wyceniany indywidualnie)	✓
Odbiór techniczny wskaźnika zagęszczenia podbudowy	✓

### ETAP I – TERMOPLYTA FUNDAMENT O DUŻEJ OPORNOŚCI NA OSIADANIE GRUNTÓW

Termoizolacja pozioma ze styropianu wodoodpornego	✓
Termoizolacja pozioma i pionowa (wanna styropianowa)	✓
Instalacja wod-kan w obrębie fundamentu płytowego	✓
Betonowa płyta zbrojona stalą	✓

### ETAP II – ŚCIANY KERAMZYTOWE PREFABRYKOWANE STANDARD DEWELOPERSKI – W KLASIE TYNKU III KATEGORII ORAZ STROP

Prefabrykowane ściany keramzytowe parteru i poddasza - ściany nie wymagają dodatkowych tynków wewnętrznych i prac mokrych - ściany z otworami okiennymi – zintegrowane z nadprożami	✓
Puszki i rurki elektroinstalacyjne w ścianach – przygotowanie pod okablowanie, w tym pod: - instalację elektryczną i teletechniczną - system inteligentnego domu – smart dom - ewentualne zasilanie rolet zewnętrznych	✓
Bruzdy - pod instalację wod-kan - pod rozdzielnię elektryczną	✓
Otwory okienne przygotowane pod ciepły montaż stolarki	✓
Przygotowanie ścian pod kotwienie więźby dachowej	✓
Betonowy strop nad parterem	✓
Schody żelbetowe	✓

### ETAP III – DACH

Konstrukcja drewniana dachu i ścian szczytowych strychu	✓
Pokrycie dachu dachówką cementową np. Braas/Creton	✓
Orynnowanie dachu np. Galeco PVC	✓

322 190,00 zł

+ 8 % VAT

### ŁĄCZNY KOSZT BUDOWY DOMU

347 965,20 zł

BRUTTO

Zgodnie z art. 41 ust. 12 – 12b ustawy o VAT, stawkę 8% stosuje się wyłącznie do budownictwa objętego społecznym programem mieszkaniowym; w pozostałych przypadkach stosuje się stawkę 23%.

## PRACE UZUPEŁNIAJĄCE DO BUDOWY DOMU

Zaznacz opcje, którą jesteś zainteresowany

### PAKIET UZUPEŁNIAJĄCY

KWOTY NETTO

Geodezyjne wytyczenie budynku	900,00 zł	<input type="checkbox"/>
Drenaż opaskowy i studzienka zbiorcza (rewizyjna) 1 szt.	1 180,00 zł	<input type="checkbox"/>
Prace ziemne na działce / koparka <i>Wstępny koszt szacowany na poziomie 120zł netto /godzinę pracy koparki</i> <i>Wstępny koszt szacowany na poziomie 120 zł netto / Godzinę pracy koparki</i>	<b>WYCENA ETAP WYKONAWCZY</b>	<input type="checkbox"/>
Kruszywo na podbudowę zasadniczą / rozłożenie podbudowy <i>wstępny koszt szacowany na poziomie 75-90 zł netto/ tonę podbudowy</i>	<b>WYCENA ETAP WYKONAWCZY</b>	<input type="checkbox"/>

### PAKIET CIEPŁEJ STOLARKI OKIENNEJ I DRZWI ZEWNĘTRZNYCH

Stolarka okienna PCV, kolor biały – trzyszybowa, sześciokomorowa	23 470,00 zł	<input type="checkbox"/>
Drzwi zewnętrzne WIKĘD – wersja PREMIUM, wzór 1		
Ciepły montaż stolarki na taśmach paroizolacyjnych i paroprzepuszczalnych		

Zgodnie z art. 41 ust. 12 – 12b ustawy o VAT, stawkę 8% stosuje się wyłącznie do budownictwa objętego społecznym programem mieszkaniowym; w pozostałych przypadkach stosuje się stawkę 23%.

### CAŁOŚCIOWA GWARANCJA NA ZREALIZOWANY ZAKRES PRAC



Niezbędny do uzyskania PNB oraz realizacji budynku

### PROJEKT ARCHITEKTONICZNO-BUDOWLANY ABAKON (typowy) W 3 EGZEMPLARZACH

2 845,52 zł + 23% VAT =  
3 500 zł BRUTTO



Możliwość realizacji zlecenia we własnym zakresie lub zlecenia naszemu partnerowi

### POZWOLENIE NA BUDOWĘ ADAPTACJA PROJEKTU ARCHITEKTONICZNO-BUDOWLANEGO (typowego) PROJEKT ZAGOSPODAROWANIA

Pakiet realizowany przez partnerskie biuro projektowe na podstawie odrębnej umowy

7 900 zł + 23 % VAT =  
9 717 zł BRUTTO

Możliwość realizacji zlecenia we własnym zakresie lub zlecenia firmie Abakon

### OPINIA GEOTECHNICZNA DZIAŁKI (BADANIE GRUNTU)

1 500 zł + 23% VAT =  
1 845 zł BRUTTO

#### UWAGA:

\* Powyższa Oferta jest wyłącznie ofertą uproszczoną i należy ją rozpatrywać wraz z **szczegółowym zakresem prac-specyfikacją robót** (załącznik nr 1). Szczegółowy zakres prac-specyfikacja robót, przedstawiany jest po spotkaniu z Doradcą lub Przedstawicielem Handlowym wraz z ofertą spersonalizowaną.

\* Oferta została przygotowana przy założeniu realizacji budynku w odległości do 50 km od głównej siedziby w Bielsku Białej.

\* Niniejsza oferta nie jest ofertą handlową w rozumieniu Kodeksu Cywilnego, ważna jest 14 dni lub do publikacji nowych cenników. Po upływie tego terminu wykonawca ma prawo do zmiany ceny.

\* Oferta nie obejmuje realizacji garażu.

# PAKIETY PRAC INSTALACYJNYCH I WYKOŃCZENIOWYCH

Zaznacz opcje, którą jesteś zainteresowany

## PAKIET INSTALACJI WEWNĘTRZNYCH

Instalacja elektryczna i teletechniczna - okablowanie	na indywidualne zapytanie / Skontaktuj się z naszym Doradcą lub PH	<input type="checkbox"/>
Instalacja elektryczna i teletechniczna - rozdzielnia		
Instalacja wod-kan		
Instalacja wentylacji mechanicznej z rekuperacją (bez centrali)		
Centrala wentylacji mechanicznej PRODMAX		

## PAKIET PRAC WYKOŃCZENIOWYCH ZEWNĘTRZNYCH

Ocieplenie elewacji styropianem EPS 040 o grubości 20 cm	na indywidualne zapytanie / skontaktuj się z naszym Doradcą lub PH	<input type="checkbox"/>
Wykonanie siatkowania elewacji wraz z warstwą podkładową pod tynk		
Wykonanie tynkowania elewacji budynku – tynk akrylowy / paleta kolorów podstawowych		
Dostarczenie i montaż stalowych parapetów zewnętrznych		
Wykonanie podbitek dachowych z drewna sosnowego lub świerkowego		

## PAKIET PRAC WYKOŃCZENIOWYCH WEWNĘTRZNYCH

Ocieplenie dachu wełną mineralną o grubości 30 cm	na indywidualne zapytanie / skontaktuj się z naszym Doradcą lub PH	<input type="checkbox"/>
Wykonanie rusztów i sufitów podwieszanych z płyt GK na poddaszu		
Montaż schodów strychowych		
Wykonanie prac uzupełniających w budynku		
Wykonanie wylewek na poddaszu z warstwą izolacji styropianowej 10 cm		

## PAKIET ROBÓT DODATKOWYCH

Komin spalinowy pod kominiek	na indywidualne zapytanie / skontaktuj się z naszym Doradcą lub PH	<input type="checkbox"/>
Podłoga na stryszku z płyt OSB		

## SYSTEMY GRZEWCZE

Instalacja ogrzewania wodnego podłogowego na parterze + grzejniki na poddaszu	na indywidualne zapytanie / skontaktuj się z naszym Doradcą lub PH	<input type="checkbox"/>
Instalacja ogrzewania wodnego podłogowego na parterze i poddaszu		
Instalacja ogrzewania elektrycznego - folie grzewcze		

## PAKIET WYKOŃCZEŃ DO STANU POD KLUCZ

Gładzie szpachlowe i malowanie, drzwi wewnętrzne, panele podłogowe, płytki ceramiczne, płytki ceramiczne ściennie, osprzęt elektryczny, wykończenie łazienek – armatura ( np. wanna prysznic, WC, umywalki, baterie)	na indywidualne zapytanie / skontaktuj się z naszym Doradcą lub PH	<input type="checkbox"/>
--	--	--------------------------

## GARAŻ

Jednostanowiskowy 21 m <sup>2</sup> (o wymiarach wewnętrznych 3,50x6,00m) lub dwustanowiskowy 36 m <sup>2</sup> (o wymiarach wewnętrznych 6,00x6,00m), doprojektowany do budynku według indywidualnych ustaleń	na indywidualne zapytanie / skontaktuj się z naszym Doradcą lub PH	<input type="checkbox"/>
--	--	--------------------------