

Powierzchnia zabudowy..... 65,00 m² Powierzchnia całkowita..... 65,00 m² Wysokość w kalenicy..... 5,28 m
 Powierzchnia użytkowa..... 51,96 m² Powierzchnia podłóg..... 51,96 m² Kąt nachylenia dachu..... 30 stopni

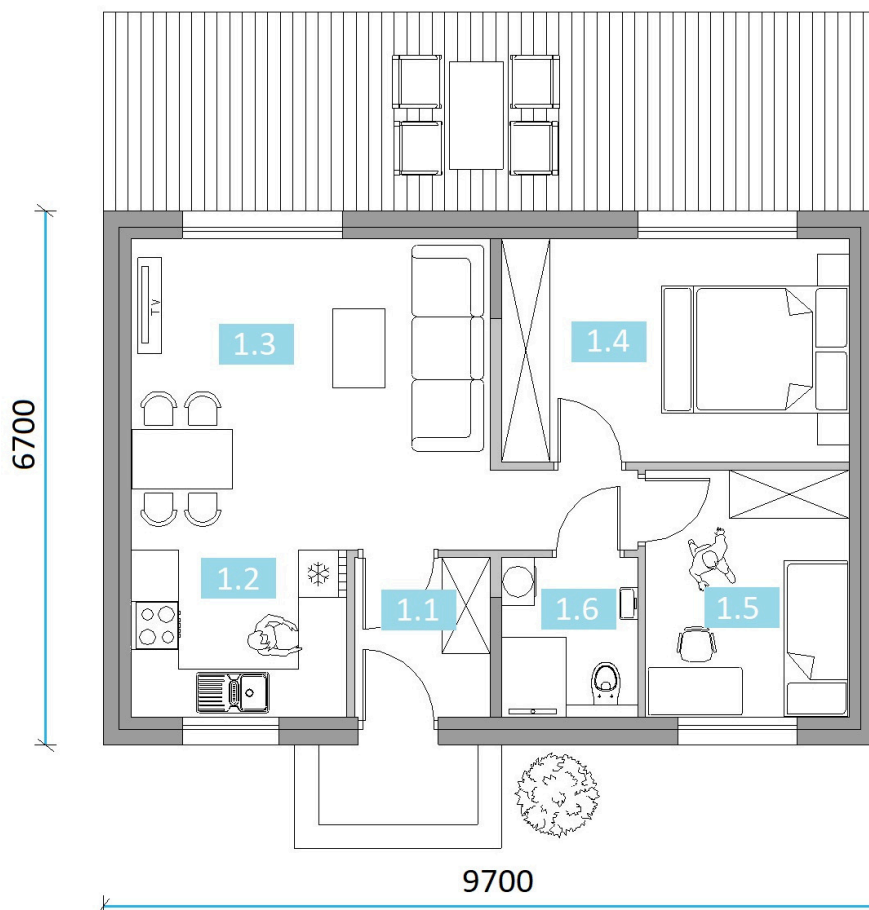


Parter 51,96 m²

11 Wiatrołap	3,40 m ²
12 Kuchnia	5,67 m ²
13 Salon	19,40 m ²
14 Sypialnia	12,18 m ²
15 Sypialnia	7,91 m ²
16 Łazienka	3,40 m ²



WARIANT 1



Abakon Rozwojowy 4 - warianty

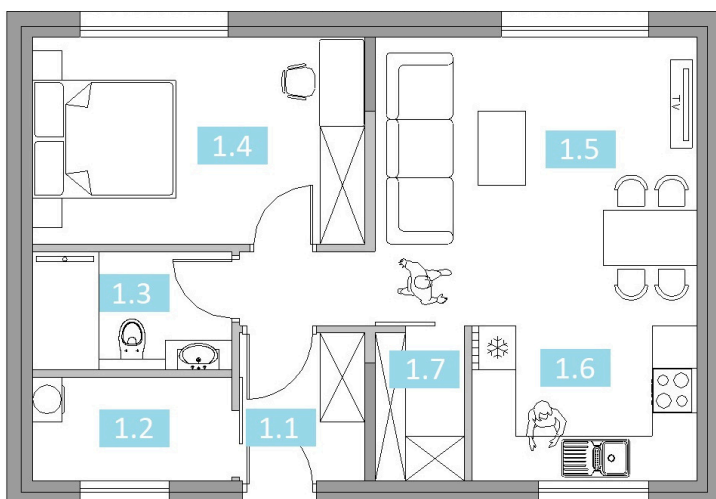
UWAGA! Ciemne ściany wewnętrzne keramzytowe nie do zmiany, ściany szare w konstrukcji lekkiej GK.

WARIANT DO ADAPTACJI



Parter **53,63 m²**

WARIANT 2



Parter **51,72 m²**

1.1 Wiatrołap	3,40 m ²
1.2 Pom. gospodarcze	3,78 m ²
1.3 Łazienka	4,32 m ²
1.4 Sypialnia	12,60 m ²
1.5 Salon	18,81 m ²
1.6 Kuchnia	6,41 m ²
1.7 Spizarka	2,40 m ²

WARIANT 3



Parter **50,90 m²**

1.1 Wiatrołap	4,73 m ²
1.2 Pom. gospodarcze	3,83 m ²
1.3 Łazienka	4,27 m ²
1.4 Kuchnia	7,04 m ²
1.5 Spizarka	1,08 m ²
1.6 Salon	19,07 m ²
1.7 Sypialnia	10,88 m ²