

Abakon Piccolo Bosco 3

69,39m²

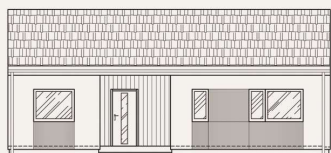
Budowa Domów

Abakon[®]BD

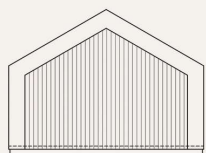
WIZUALIZACJE



ELEWACJA FRONTOWA



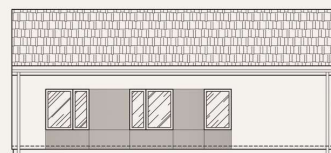
ELEWACJA BOCZNA PRAWA



ELEWACJA BOCZNA LEWA



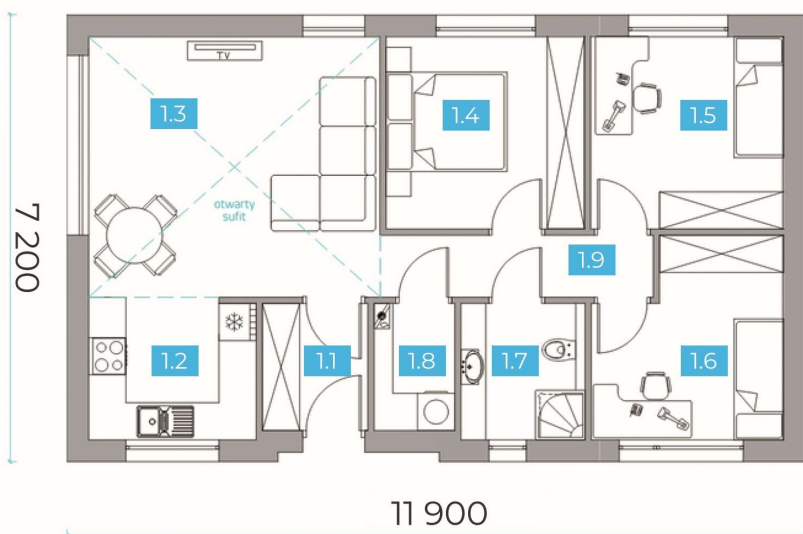
ELEWACJA TYLNA



Powierzchnia zabudowy: **85,29 m²**
Powierzchnia całkowita: **85,68 m²**
Powierzchnia użytkowa: **69,39 m²**

Powierzchnia podłóg: **69,39 m²**
Wysokość w kalenicy: **5,50 m**

RZUT PARTERU



Parter	69,39 m ²
1/01 Wiatrołap	3,48 m ²
1/02 Kuchnia	6,15 m ²
1/03 Salon	19,74 m ²
1/04 Sypialnia	9,92 m ²
1/05 Sypialnia	9,61 m ²
1/06 Sypialnia	9,02 m ²
1/07 Łazienka	4,40 m ²
1/08 Pom. gospodarcze	2,67 m ²
1/09 Komunikacja	4,40 m ²

Zobacz
wizualizacje
projektu:



OFERTA UPROSZCZONA

ABAKON PICCOLO BOSCO 3

Lokalizacja:

Bielsko-Biała

Data oferty:

16.09.2024

ZAKRES PRAC

W CENIE

PAKIET GWARANTOWANY

Projekt techniczny niezbędny do prowadzenia budowy	✓
Projekt produkcyjny konstrukcji ścian	✓
Obsługa dedykowanego finansisty	✓
Nadzór prac budowlanych przez kierownika budowy	✓
Prowadzenie inwestycji przez inżyniera budowy	✓
Gwarancja wykonawcza	✓
Gwarancje producentckie / materiałowe	✓
Obsługa serwisu gwarancyjnego	✓

ROBOTY ZIEMNE

Nadzór wykonania wykopu i nadzór zagęszczenia podbudowy (materiał wyceniany indywidualnie)	✓
Zagęszczenie podbudowy i jej wyrównanie piaskiem (materiał wyceniany indywidualnie)	✓
Odbiór techniczny wskaźnika zagęszczenia podbudowy	✓

ETAP I – TERMOPLYTA FUNDAMENT O DUŻEJ OPORNOŚCI NA OSIADANIE GRUNTÓW

Termoizolacja pozioma ze styropianu wodoodpornego	✓
Termoizolacja pozioma i pionowa (wanna styropianowa)	✓
Instalacja wod-kan w obrębie fundamentu płytowego	✓
Betonowa płyta zbrojona stalą	✓

ETAP II – ŚCIANY KERAMZYTOWE PREFABRYKOWANE STANDARD DEWELPERSKI – W KLASIE TYNKU III KATEGORII

Prefabrykowane ściany keramzytowe parteru - ściany nie wymagają dodatkowych tynków wewnętrznych i prac mokrych - ściany z otworami okiennymi – zintegrowane z nadprożami	✓
Puszki i rurki elektroinstalacyjne w ścianach – przygotowanie pod okablowanie, w tym pod: - instalację elektryczną i teletechniczną - system inteligentnego domu – smart dom - ewentualne zasilanie rolet zewnętrznych	✓
Bruzdy - pod instalację wod-kan - pod rozdzielnię elektryczną	✓
Otwory okienne przygotowane pod ciepły montaż stolarki	✓
Przygotowanie ścian pod kotwienie więźby dachowej	✓

ETAP III – DACH I STROP

Konstrukcja drewniana dachu, stropu i ścian szczytowych strychu	✓
Pokrycie dachu dachówką cementową np. Braas/Creaton	✓
Orynnowanie dachu np. Galeco PVC	✓

ŁĄCZNY KOSZT BUDOWY DOMU

237 670,00 zł

+ 8 % VAT

256 683,60 zł

BRUTTO

Zgodnie z art. 41 ust. 12 – 12b ustawy o VAT, stawkę 8% stosuje się wyłącznie do budownictwa objętego społecznym programem mieszkaniowym; w pozostałych przypadkach stosuje się stawkę 23%.

PRACE UZUPEŁNIAJĄCE DO BUDOWY DOMU

Zaznacz opcje, którą jesteś zainteresowany

PAKIET UZUPEŁNIAJĄCY

KWOTY NETTO

Geodezyjne wytyczenie budynku	900,00 zł	<input type="checkbox"/>
Drenaż opaskowy i studzienka zbiorcza (rewizyjna) 1 szt.	1 240,00 zł	<input type="checkbox"/>
Prace ziemne na działce / koparka Wstępny koszt szacowany na poziomie 120zł netto /godzinę pracy koparki Wstępny koszt szacowany na poziomie 120 zł netto / Godzinę pracy koparki	WYCENA ETAP WYKONAWCZY	<input type="checkbox"/>
Kruszywo na podbudowę zasadniczą / rozłożenie podbudowy wstępny koszt szacowany na poziomie 75-90 zł netto/ tonę podbudowy	WYCENA ETAP WYKONAWCZY	<input type="checkbox"/>

PAKIET CIEPŁEJ STOLARKI OKIENNEJ I DRZWI ZEWNĘTRZNYCH

Stolarka okienna PCV, kolor biały – trzyszybowa, sześciokomorowa	22 740,00 zł	<input type="checkbox"/>
Drzwi zewnętrzne WIKĘD – wersja PREMIUM, wzór 1		
Ciepły montaż stolarki na taśmach paroizolacyjnych i paroprzepuszczalnych		

Zgodnie z art. 41 ust. 12 – 12b ustawy o VAT, stawkę 8% stosuje się wyłącznie do budownictwa objętego społecznym programem mieszkaniowym; w pozostałych przypadkach stosuje się stawkę 23%.

CAŁOŚCIOWA GWARANCJA NA ZREALIZOWANY ZAKRES PRAC



Niezbędny do uzyskania PNB oraz realizacji budynku

PROJEKT ARCHITEKTONICZNO-BUDOWLANY ABAKON (typowy) W 3 EGZEMPLARZACH

2 845,52 zł + 23% VAT = 3 500 zł BRUTTO



Możliwość realizacji zlecenia we własnym zakresie lub zlecenia naszemu partnerowi

POZWOLENIE NA BUDOWĘ ADAPTACJA PROJEKTU ARCHITEKTONICZNO-BUDOWLANEGO (typowego) PROJEKT ZAGOSPODAROWANIA

Pakiet realizowany przez partnerskie biuro projektowe na podstawie odrębnej umowy

7 900 zł + 23 % VAT = 9 717 zł BRUTTO

Możliwość realizacji zlecenia we własnym zakresie lub zlecenia firmie Abakon

OPINIA GEOTECHNICZNA DZIAŁKI (BADANIE GRUNTU)

1 500 zł + 23% VAT = 1 845 zł BRUTTO

UWAGA:

- * Powyższa Oferta jest wyłącznie ofertą uproszczoną i należy ją rozpatrywać wraz z **szczegółowym zakresem prac-specyfikacją robót** (załącznik nr 1). Szczegółowy zakres prac-specyfikacja robót, przedstawiany jest po spotkaniu z Doradcą lub Przedstawicielem Handlowym wraz z ofertą spersonalizowaną.
- * Oferta została przygotowana przy założeniu realizacji budynku w odległości do 50 km od głównej siedziby w Bielsku Białej.
- * Niniejsza oferta nie jest ofertą handlową w rozumieniu Kodeksu Cywilnego, ważna jest 14 dni lub do publikacji nowych cenników. Po upływie tego terminu wykonawca ma prawo do zmiany ceny.
- * Oferta nie obejmuje realizacji garażu.

PAKIETY PRAC INSTALACYJNYCH I WYKOŃCZENIOWYCH

Zaznacz opcje, którą jesteś zainteresowany

PAKIET INSTALACJI WEWNĘTRZNYCH

Instalacja elektryczna i teletechniczna - okablowanie

Instalacja elektryczna i teletechniczna - rozdzielnia

Instalacja wod-kan

Instalacja wentylacji mechanicznej z rekuperacją (bez centrali)

Centrala wentylacji mechanicznej PRODMAX

na indywidualne zapytanie / Skontaktuj się z naszym Doradcą lub PH

PAKIET PRAC WYKOŃCZENIOWYCH ZEWNĘTRZNYCH

Ocieplenie elewacji styropianem EPS 040 o grubości 20 cm

Wykonanie siatkowania elewacji wraz z warstwą podkładową pod tynk

Wykonanie tynkowania elewacji budynku – tynk akrylowy / paleta kolorów podstawowych

Dostarczenie i montaż stalowych parapetów zewnętrznych

na indywidualne zapytanie / skontaktuj się z naszym Doradcą lub PH

PAKIET PRAC WYKOŃCZENIOWYCH WEWNĘTRZNYCH

Ocieplenie stropu i dachu nad salonem wełną mineralną o grubości 30 cm

Wykonanie rusztów i sufitów podwieszanych z płyt GK

Montaż schodów strychowych

Wykonanie prac uzupełniających w budynku

na indywidualne zapytanie / skontaktuj się z naszym Doradcą lub PH

PAKIET ROBÓT DODATKOWYCH

Podłoga na stryszku z płyt OSB

na indywidualne zapytanie / skontaktuj się z naszym Doradcą lub PH

SYSTEMY GRZEWCZE

Instalacja ogrzewania wodnego podłogowego na parterze

Instalacja ogrzewania elektrycznego - folie grzewcze

na indywidualne zapytanie / skontaktuj się z naszym Doradcą lub PH

PAKIET WYKOŃCZEŃ DO STANU POD KLUCZ

Gładzie szpachlowe i malowanie, drzwi wewnętrzne, panele podłogowe, płytki ceramiczne, płytki ceramiczne ściennie, osprzęt elektryczny, wykończenie łazienek – armatura (np. wanna prysznic, WC, umywalki, baterie)

na indywidualne zapytanie / skontaktuj się z naszym Doradcą lub PH

GARAŻ

Jednostanowiskowy 21 m² (o wymiarach wewnętrznych 3,50x6,00m) lub dwustanowiskowy 36 m² (o wymiarach wewnętrznych 6,00x6,00m), doprojektowany do budynku według indywidualnych ustaleń

na indywidualne zapytanie / skontaktuj się z naszym Doradcą lub PH