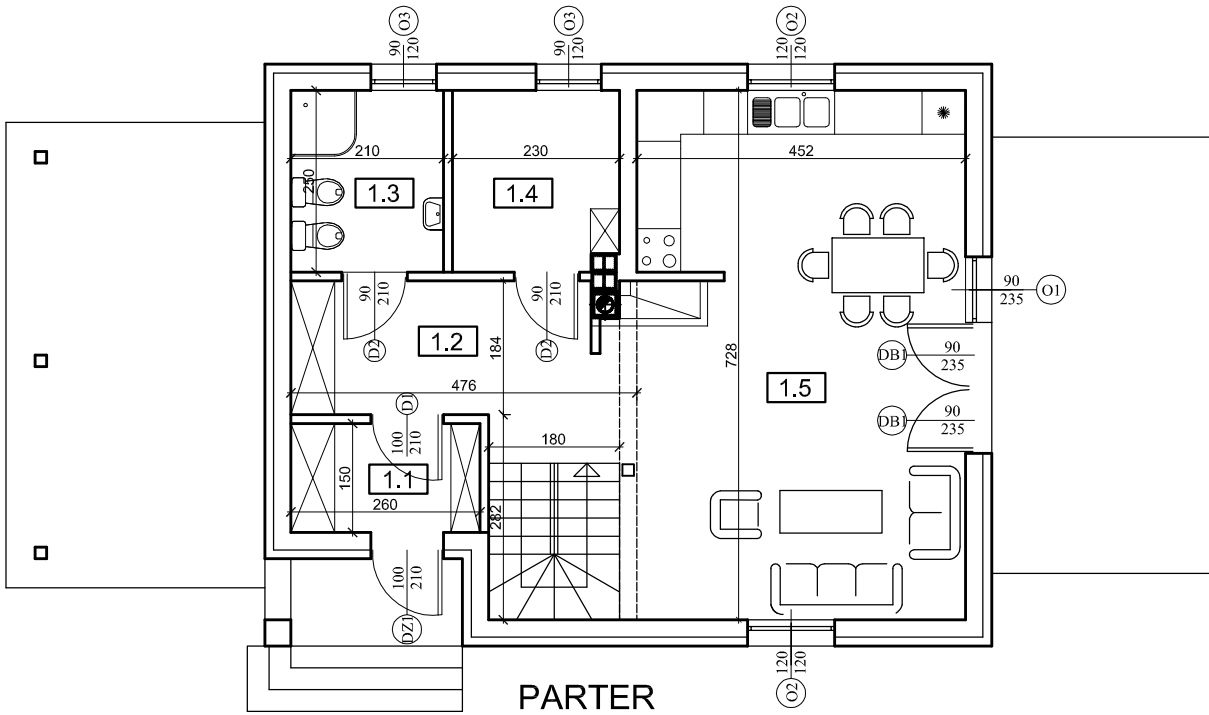


# WERSJA 2



PARTER		
NR	RODZAJ POM.	POW.
1.1	Przedśionek	3.90
1.2	Przedpokój	9.10
1.3	Łazienka	5.20
1.4	Pom. gospodarcze	5.60
1.5	Pokój z kuchnią	33.90
Suma		57.70

PODDASZE		
NR	RODZAJ POM.	POW.
2.1	Przedpokój	4.10
2.2	Łazienka	7.00 / 9.30
2.3	Pokój	11.80 / 15.80
2.4	Pokój	12.50 / 16.60
2.5	Pokój	10.80 / 14.70
Suma		46.2 / 60.50

Razem 103.9 / 118.20

